



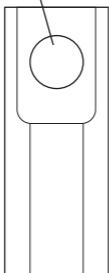
SENSOR DE PRESENCIA WIFI

GUÍA RÁPIDA DE INSTALACIÓN

DOM-SM-0

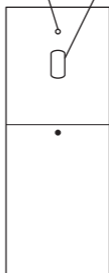
Contenido de la caja

Sensor de
Presencia WIFI



LED Azul

Botón SET



Destornillador



Tarjeta con código QR

Empezando

1. Por favor, comprueba que tienes la última versión de la aplicación DOMOS instalada
2. Comprueba que tu router WIFI está funcionando y operando en 802.11b/g/n y en la banda de 2.4GHz, con encriptación WPA/WPA2. También es posible utilizar un sistema WIFI abierto, sin encriptación.



La banda de 2,4GHz es la estándar utilizada por la mayoría de los routers. Por favor, no utilices la banda de 5GHz para los dispositivos DOMOS.

Características del dispositivo:

1. WiFi integrado
2. Envía alertas a tu smartphone cuando se detecte presencia en la estancia
3. Gestión vía aplicación gratuita DOMOS
4. Configuración de la red WiFi con la aplicación
5. Etiqueta tus sensores DOMOS en la aplicación
6. Registro de las últimas 30 activaciones con marca de hora y fecha
7. Configuración de ahorro de energía
8. Temporizadores programables de hasta cuatro periodos al día

Instalación de la APP

1. Antes de instalar el sensor por favor instala la aplicación gratuita DOMOS en tu teléfono
2. Regístrate o accede con tu usuario (email) y contraseña (de 6 a 20 dígitos).

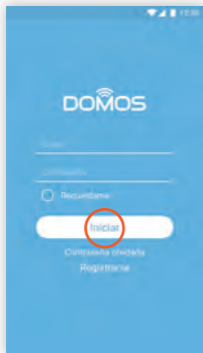


DOMOS



Configurando tu sensor DOMOS

1. Prepara las pilas AA pero no las instales aún
2. Asegúrate que el teléfono está conectado a la red WiFi a la que se conectará el dispositivo DOMOS
3. Accede a tu cuenta en la aplicación DOMOS
4. Pulsa **+** en el apartado Sensor



3



4

5. Introduce la contraseña de la red WiFi.
6. Escanea el código QR único del dispositivo (incluido en la caja y en el propio sensor).

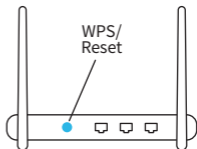


Como el modo WPS de tu router no durará mucho tiempo, asegúrate de realizar los pasos 7, 8 y 9 rápidamente.

7. Presiona el botón WPS de tu router (opcional pero altamente recomendado).



5, 6



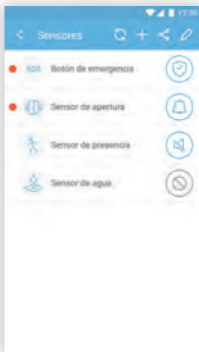
En ocasiones el botón RESET del router suele ser el mismo que el WPS. Es recomendable tener a mano el manual de usuario del router por ello.

7

8. Instala las nuevas pilas en el aparato, asegúrate que la polaridad es la correcta.
9. Pulsa 'Emparejar' y espera a que se conecte a la red.
10. El dispositivo empezará ahora a emparejarse con el router.
11. Cuando el emparejamiento haya terminado, se mostrará un mensaje en pantalla de 'Emparejamiento finalizado'. Si se ha producido un error durante el emparejamiento, desconecta las pilas del dispositivo y repite el proceso desde el paso 4.



9



11

Modo de uso

1. Accede a la pantalla de inicio de la aplicación DOMOS. En esta pantalla verás todos los dispositivos DOMOS conectados.

En el apartado Sensor (pulsando los tres puntos de la parte superior derecha de este apartado), puedes configurar el modo de funcionamiento de cada dispositivo (p. ej. la notificación que aparecerá en tu teléfono)

Modo alerta = Alerta de sonido + notificación entrante

Modo campana = Alerta de sonido corta + notificación entrante

Modo silencio = No se notificará con sonido, sólo verás una notificación

Modo apagado = No se recibirá ninguna notificación en el teléfono

(Todas las alertas serán mostradas en la lista de notificaciones (Historial) del dispositivo)

2. En el dispositivo puedes configurar el tiempo de inactividad del sensor tras una detección. Este tiempo puede ser:

0 min  , 15 mins  o 45 mins  .

*Después de una detección de presencia no se enviará ninguna alerta al teléfono durante el periodo seleccionado. Puedes pulsar el botón SET para sincronizar el dispositivo con la aplicación.

HISTORIAL: Listado de las últimas 30 alertas.

PERIODOS APAGADO: Puedes programar 4 calendarios (temporizadores) en los que el dispositivo no se ejecute.

Solución de problemas

NO SE PUEDE EMPAREJAR EL DISPOSITIVO

1. Si hay muchos aparatos en tu red WiFi cerca de tu sensor DOMOS, desconéctalos momentáneamente para evitar interferencias y emparejalo de nuevo.
2. Comprueba que el router está funcionando y en la frecuencia de 2,4GHz. El modo WPS de tu router facilitará que el emparejamiento se realice de manera más sencilla.
3. Comprueba de nuevo que el SSID de la red (nombre) y la contraseña son correctos.
4. Para asegurarte que el sensor DOMOS está en modo emparejamiento, desinstala e instala de nuevo las pilas. Si el LED azul parpadea, el sensor está preparado para emparejarse. **El proceso termina cuando se muestra el mensaje en pantalla 'Emparejamiento finalizado'.**

EL DISPOSITIVO NO FUNCIONA APROPIADAMENTE O APARECE EN LA APLICACIÓN EL SÍMBOLO DE CONEXIÓN PERDIDA. ()

1. Comprueba que el sensor está en el rango de cobertura de la red WiFi.
2. Comprueba que el router está funcionando.
3. Cambia las pilas del sensor DOMOS.

Normas FCC

Este dispositivo cumple con el apartado 15 de las normas de la FCC. Su utilización está sujeta a las dos condiciones siguientes: (1) este dispositivo no puede ocasionar interferencias perjudiciales, y (2) este dispositivo debe aceptar cualquier interferencia recibida, incluidas aquellas que puedan causar un funcionamiento no deseado.

NOTA: Este equipo ha sido probado y cumple con los límites establecidos para dispositivos digitales de Clase B, de acuerdo con el apartado 15 de las normas de la FCC. Estos límites han sido fijados para proporcionar una protección razonable frente a interferencias perjudiciales en instalaciones residenciales. Este equipo genera, utiliza y puede irradiar energía de radiofrecuencias, de modo que, si no se instala y se utiliza según las instrucciones, podría producir interferencias perjudiciales para las radiocomunicaciones. No obstante, no hay garantía alguna de que no se den interferencias en una instalación en particular. Si este equipo provoca interferencias perjudiciales en la recepción de la señal de televisión o radio, lo cual puede determinarse encendiendo y apagando el equipo, el usuario deberá intentar corregir la interferencia tomando una o varias de las medidas siguientes: --Cambiar la orientación o la ubicación de la antena receptora. --Aumentar la separación entre el equipo y el receptor. --Conectar el equipo a un enchufe de un circuito diferente al que esté conectado el receptor. --Consultar con el distribuidor o con un técnico especialista en radio/televisión para obtener ayuda.