

MOSQUITERA FIJA 2012

MANUAL DE MONTAJE



ÍNDICE

| | |
|---|-----------|
| 01 COMPONENTES | 04 |
| 02 MONTAJE | 05 |
| 2.1 MEDIDAS Y DESCUENTOS | 05 |
| 2.2 INTRODUCIR FELPUDO EN PERFILES | 05 |
| 2.3 MONTAJE DEL MARCO | 06 |
| 2.4 INSTALACIÓN DEL TRAVESAÑO (PERFIL REFUERZO) | 06 |
| 2.5 INSTALACIÓN DE LA TELA DE FIBRA DE VIDRIO | 07 |
| 2.6 RECORTAR TELA DE FIBRA DE VIDRIO | 07 |
| 03 INSTALACIÓN | 08 |

! ATENCIÓN

Es importante para la seguridad de las personas y para la integridad del producto leer detenidamente estas instrucciones antes de la instalación, operación, reparación o primera utilización de la mosquitera.

Este documento forma parte integrante del modelo de mosquitera que le da título y está dirigido al instalador. Contiene información específica relativa a su despiece y una guía completa de la secuencia de operaciones para su montaje e instalación.

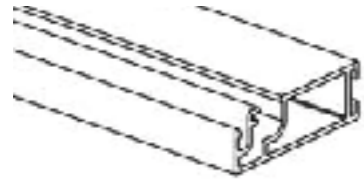
Asimismo, contiene información requerida para dar presunción de conformidad con la Directiva Europea de Productos de la Construcción y con la Norma Europea EN 13561:2004+A1:2008 en lo referido a los documentos de acompañamiento.

La información relativa a prescripciones generales para el uso, manipulación, instalación, mantenimiento y eliminación de la mosquitera se encuentra en el documento **"Mosquiteras: prescripciones para el usuario y el instalador" disponible en gimenezganga.com.**

Ambos documentos, constituyen un manual completo de instrucciones y un instrumento fundamental para operar adecuadamente durante todo el ciclo de vida de su mosquitera: instalación, uso, mantenimiento y eliminación al final de su vida útil.

Recomendamos que descargue ambos documentos y los conserve vinculados a la mosquitera para futuras consultas. La información que contienen es parte esencial del producto.

01 COMPONENTES



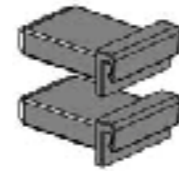
008145 Perfil mosquitera fija



008170 Tapón de travesaño (2 unidades)



008011 Escuadras mosquitera fija



008154 Tapón de travesaño (2 unidades)



008092 Tela de fibra de vidrio recubierta de PVC



008082 Burlete de goma



008083 Felpudo 69x55 mm



008090 Soporte de acero inoxidable

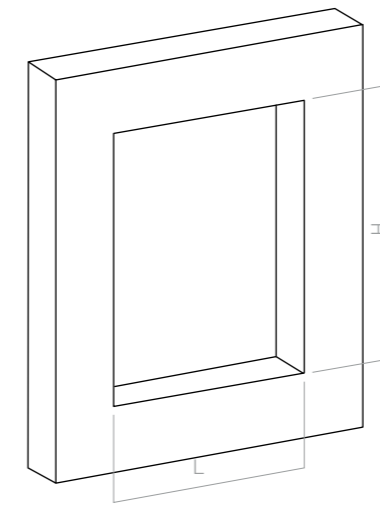
02 MONTAJE

2.1 MEDIDAS Y DESCUENTOS

PASO 1

Tomar medidas de las dimensiones del hueco donde vayamos a instalar la mosquitera.

Es recomendable tomar dos medidas de cada dimensión (alto y ancho) y utilizar para el corte de los perfiles la medida más pequeña de cada una de ellas.

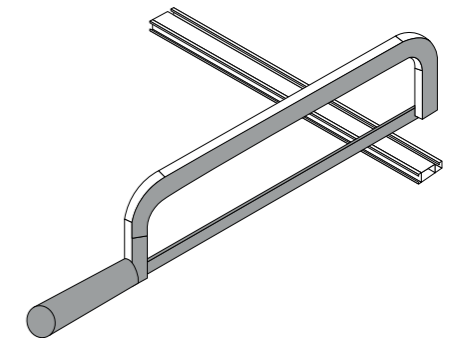


PASO 2

Cortar los perfiles con los siguientes descuentos:

Altura (H) = -64 mm

Anchura (L) = -64 mm



2.2 INTRODUCIR FELPUDO EN PERFILES

PASO 3

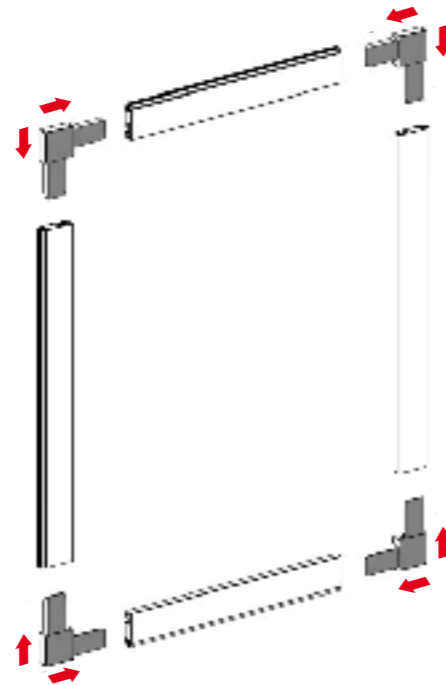
Una vez cortados los perfiles de la mosquitera fija a la medida deseada, introducir el felpudo en los mismos por la ranura externa del perfil asignada para tal efecto.



2.3 MONTAJE DEL MARCO

PASO 4

Encajar las escuadras de montaje en los perfiles de la mosquitera fija, comprobando que se ensamblan por el lado correcto tanto las escuadras como los perfiles.

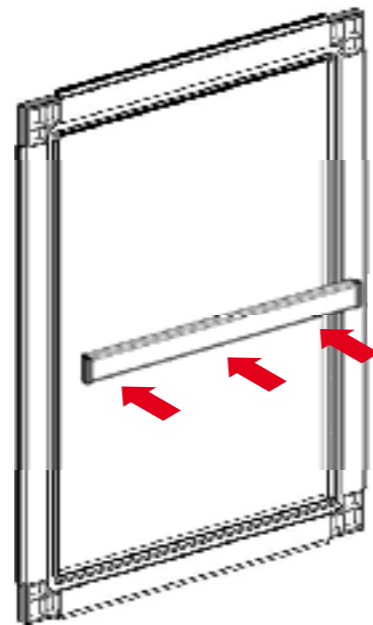
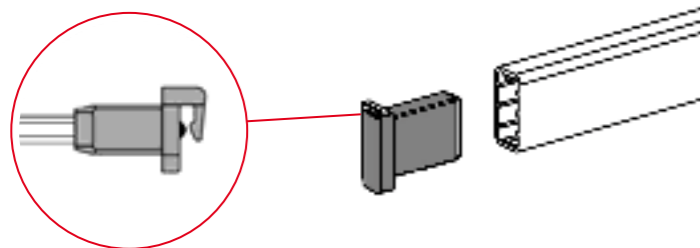


2.4 INSTALACIÓN DEL TRAVESAÑO (PERFIL REFUERZO)

PASO 5

Si la medida de la mosquitera fuera superior a 1.500 mm de alto o de ancho sería recomendable instalar un travesaño (perfil refuerzo) cortándolo con el siguiente descuento: medida interior del hueco -4 mm.

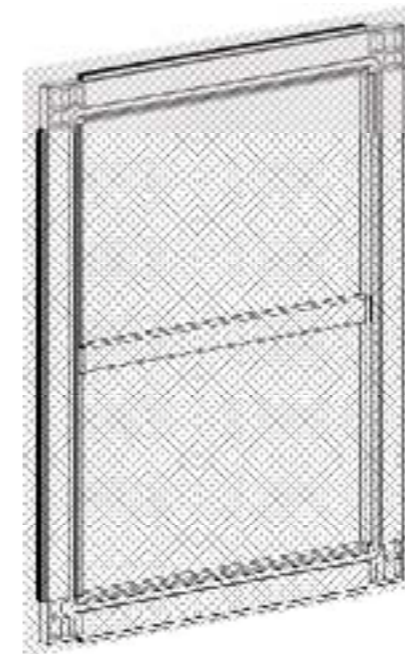
Introducir prisioneros en los tapones del travesaño hasta que sobresalgan del interior aproximadamente unos 0,50 mm y colocar los tapones en los extremos del perfil. Una vez instalados clipar el travesaño al centro de la mosquitera.



2.5 INSTALACIÓN DE LA TELA DE FIBRA DE VIDRIO

PASO 6

Con los marcos montados, cortaremos la tela de fibra de vidrio, aproximadamente unos 55 mm mayor que la medida exterior del hueco del marco, y la fijaremos al marco por medio del burlete de goma, introduciéndolo en su carril y por todo su perímetro, tensando al mismo tiempo la tela.



2.6 RECORTE DE LA TELA DE FIBRA DE VIDRIO

PASO 7

Una vez instalada y tensada la tela en el marco, recortar el sobrante con una cuchilla, teniendo la precaución de cortar la tela por la zona adecuada, para no estropearla.

